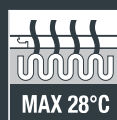
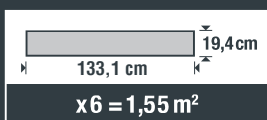
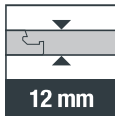
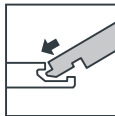


Artens



INTENSO



FR REVÊTEMENT DE SOL STRATIFIÉ	RU ЛАМИНИРОВАННЫЕ НАПОЛЬНЫЕ ПОКРЫТИЯ
ES SUELO LAMINADO	UK ЛАМІНОВАНЕ ПОКРИТТЯ ДЛЯ ПІДЛОГИ
PT PAVIMENTO FLUTUANTE LAMINADO	KZ ЛАМИНАТ ЕДЕН
IT PAVIMENTO LAMINATO	RO ACOPERIRE STRATIFICATĂ PENTRU SOL
EL ΔΑΠΕΔΟ ΛΑΜΙΝΑΤΕ	BR PISO LAMINADO
PL PODŁOGI LAMINOWANE	EN LAMINATE FLOORING

FR - "Cic rapid", "Garanto", "Espace rapid", "Garanto", "PT - "Cicpe rapid", "Garanto, IT - "Cic rapido", "Garanto, EL - "Espace rpid", "Espace rapid", PL - "Szybki Montaż", "Okazany, RU - Быстрое наложение, "Гарантия, UK - "Швидке наклеювання, "Гарантія, RO - "Cic rapid", "Garanto, BR - "Ciclo rapid", "Garanto.

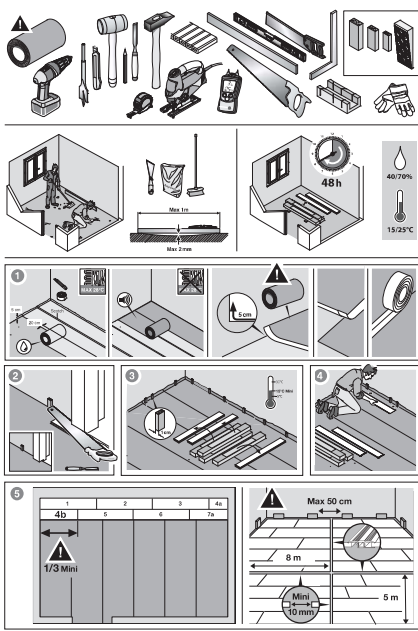


FR - LM - Rue Chazay - Lesclapart, 63 710, LILLE Cedex 9 - France - WELDON - Złoty Brzoźno - Sosnowiec - 40008 Clomont Cedex - France, ES - LM - Avda. de Vegas, 2 - 28100 Alcobendas - Madrid - España - REPRESENTAÇÃO SPINA Fibra - Representação RIO NORTE Fibra, S.A. - Rua da Cruz, Foz de Iguaçu - 11 - 20 700-000 Foz de Iguaçu - Paraná, PF - RUA ESTRELA DAS OZE, S/A - Rua Ozeira Paulista, 1715-12, 27160-017 CARVALHEI - Portugal - Nr de autorizatie - 020845630, REPUBLICA - Distribuție De Brădăraș, S.A. - Bui Ciurila Piatra, 1715-12, 27160-017 CARVALHEI - Portugal - Nr de autorizatie - 00719006, PT - COMPANHIA FIBRA DO NORTE - Rua do Foz de Iguaçu, 11-20060 Foz de Iguaçu - BR - S/A - C.A.S. - Estrada Representação de A.S. - Avenida Horta da Moura, 453, T. 4 - 14 020 Alva - SOC OF COMPANY LTD, 10 Kildare St - 2008 Stramlin, Noosa, Cyprus, PL - LM - ul. Targowa 72, 05-704 Warszawa - Polska, UK - TGS - 14 Bayle Way, Poynton - Cheshire - PO Box 476, W. Nr. 90201, Wroclaw, PO - LEROY MERLIN POLSKA S.A.U. - Strada Bucuresti, no. 11-13, etajul 2, 5-a et. sector 2, Bucuresti - Romania.

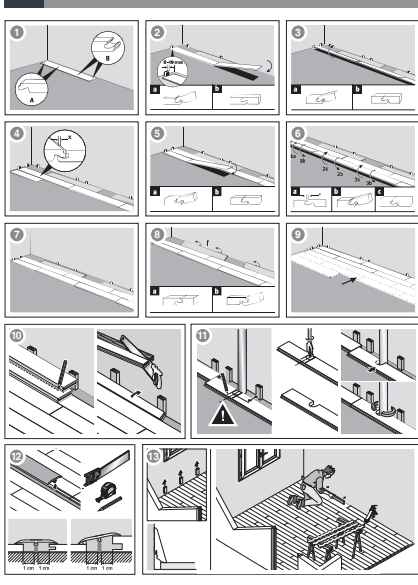
30 YEARS GUARANTEE

"FR - Etendue de la garantie - La garantie commerciale est valable à compter de la date de livraison du produit au client. La garantie couvre uniquement le valeur de produit. Exclusion de garantie: Usages du produit non prévus, défaut d'usage suite à l'application d'un produit d'entretien non autorisé, usage inapproprié du produit, utilisation du produit dans des conditions d'usage non respectant les règles d'installation, dégâts causés par la chute d'objets et objets d'eau. Pour toute autre information veuillez contacter votre revendeur. ES - Etendue de la garantía: La garantía comercial es válida a partir de la fecha de entrega del producto al cliente. La garantía cubre únicamente el precio del producto. Exclusiones de la garantía: Uso no previsto de productos de limpieza inadecuados, después de haber leído y entendido el producto, deterioro debido a incumplimiento de las instrucciones de instalación, daños producidos por el uso de objetos y daños por agua. Para más información, consulte a su distribuidor. PT - Escopo da garantia: A garantia comercial é válida a partir da data de entrega do produto ao cliente. A garantia cobre somente o valor do produto. Exclui-se da garantia o uso não previsto do produto, uso de produtos de limpeza inadequados, danos causados pelo uso incorreto do produto, danos decorrentes de aplicação de produtos de limpeza não autorizados, danos decorrentes de não observância das regras de instalação, danos decorrentes da queda de objetos e objetos d'água. Para mais informações, consulte o seu revendedor ou especialista de informações técnicas. IT - Estensione di garanzia: La garanzia commerciale è valida a decorrere dalla data di consegna del prodotto al cliente. La garanzia copre unicamente il valore del prodotto. Esclusioni di garanzia: Utilizzo del prodotto non previsto, difetti dell'installazione dovuti all'applicazione di un prodotto di manutenzione non autorizzato, uso improprio, progressiva e prevedibile del prodotto, deteriorazione conseguente a un uso non rispettoso delle regole di installazione, danni prodotti da oggetti e danni causati dall'acqua. Per tutte le altre informazioni, contattare il rivenditore. EL - Εξταση της εγγύησης: Η εγγύηση καλύπτει μόνο την τιμή του προϊόντος. Η εγγύηση δεν καλύπτει: μη προβλεπόμενες χρήσεις του προϊόντος, χρήση του προϊόντος με μη εξουσιοδοτημένα προϊόντα καθαρισμού, χρήση του προϊόντος με μη εξουσιοδοτημένα προϊόντα καθαρισμού, χρήση του προϊόντος με μη εξουσιοδοτημένα προϊόντα καθαρισμού, χρήση του προϊόντος με μη εξουσιοδοτημένα προϊόντα καθαρισμού, χρήση του προϊόντος με μη εξουσιοδοτημένα προϊόντα καθαρισμού. Για περισσότερες πληροφορίες, επικοινωνήστε με το κατάστημα πωλητή. PL - Zakres gwarancji: Zakres gwarancji obejmuje wyłącznie wartość produktu. Wyłączenia z zakresu gwarancji: Wykorzystanie produktu niezgodnie z instrukcją, uszkodzenia spowodowane przez upadek przedmiotów lub wody, uszkodzenia spowodowane przez upadek przedmiotów lub wody, uszkodzenia spowodowane przez upadek przedmiotów lub wody. O innych warunkach obowiązujących w ramach gwarancji, prosimy o kontakt z dostawcą lub sprzedawcą. Гарантия покрывает исключительно стоимость изделия. Гарантии не распространяются на такие случаи: использование изделия не в соответствии с инструкцией, повреждение изделия вследствие применения неподходящих средств по уходу, повреждение изделия вследствие применения неподходящих средств по уходу, повреждение изделия вследствие применения неподходящих средств по уходу. Для получения любой другой дополнительной информации обращайтесь к своему дистрибьютору. UK - Покриття гарантії: Гарантія діє з моменту отримання продукту клієнтом. Гарантія покриває лише вартість продукту. Виключення з гарантії: Використання продукту не за призначенням, зловживання продуктом в результаті використання неавтентичних засобів чи догляду, порушення правил безпеки продукту, пошкодження викликані некоректним використанням продукту, пошкодження викликані падінням предметів або води. Для отримання будь-якої інформації, будь ласка, зверніться до свого дистриб'ютора. RO - Domeniul de acoperire al garanției comerciale este valoarea produsului. Sunt excluse din garanție: Utilizarea produsului în scopuri neautorizate sau în condiții de utilizare care nu respectă regulile de instalare, deteriorarea produsului cauzată de aplicarea de produse de mentenanță inadecvate, după ce s-a citit și înțeles produsul, deteriorarea produsului din cauza încălcării instrucțiilor de instalare, deteriorarea produsului cauzată de căderea obiectelor și obiectelor de apă. Pentru orice alte informații vă rugăm să contactați magazinul din care l-ați cumpărat. EN - Scope of the warranty: The commercial warranty is valid from the date of the product in the customer. The warranty covers the value of the product only. Warranty exclusions: Unintended uses of the product, a defect resulting from installation not complying with the installation rules, damage generated by falling objects and water damage. For all other information, contact your retailer.

A FR - PRÉPARER, ES - PREPARAR, PT - PREPARAR, IT - PREPARAZIONE, EL - ΠΡΟΕΤΟΙΜΑΣΙΑ, PL - PRZYGOTOWANIE, RU - ПОДГОТОВКА, UK - ПІДГОТОВКА, KZ - ДАМУАЛАУ, RO - PREPARARE, EN - PREPARE



B FR - POSER, ES - COLOCAR, PT - INSTALAR, IT - POSA, EL - ΤΟΠΟΘΕΤΗΣΗ, PL - ŁĄCZENIE, RU - УСТАНОВКА, UK - ВСТАНОВЛЕННЯ, KZ - ТӘКЕМЕ, RO - MONTARE, BR - APLICAR, EN - LAY



C FR - ENTRETIEN, ES - CUIDAR, PT - FAZER A MANUTENÇÃO, IT - MANUTENZIONE, EL - ΣΥΝΤΗΡΗΣΗ, PL - KONSERWACJA, RU - ОБСЛУЖИВАНИЕ, UK - ОБСЛУГОВУВАННЯ, KZ - ЖҮПТІРІ, RO - ÎNTREȚINERE, BR - MANTER, EN - MAINTAIN

