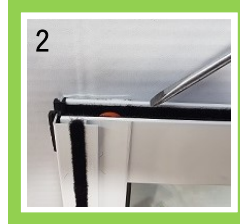
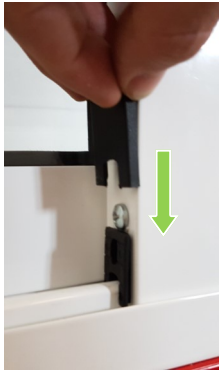


REGULACIONES

REGULACIÓN ALTURA POSICIONES RUEDAS



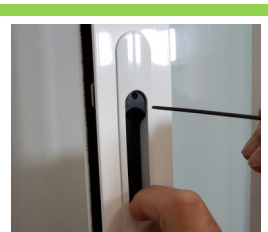
COLOCACIÓN TAPA TORNILLO DE FIJACIÓN



REGULACIÓN CONTRACIERRE DEL MARCO



REGULACIÓN CIERRE DE LA HOJA



MANUAL DE INSTALACIÓN Y REGULACIÓN Ventana corredera

KITS DISPONIBLES

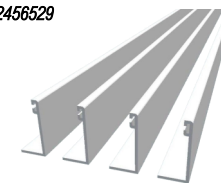
KIT ACCESORIOS TAPAJUNTAS

82456530



TAPAJUNTAS ALU 30MM 2,50M

82456529



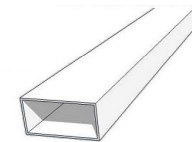
PLETINA 50X3 2,5M

824565238



PERFIL AMPLIACION 60X25 2,50M

824565236



PERFIL H UNION CORREDERA

824565241



TIRADOR VENTANA CORREDERA

824565239



PERFIL H UNION CON PERSIANA

824565242



ALMACENAJE Y MANIPULACIÓN

· Mantener el producto firmemente apoyado y sujetado a una superficie vertical hasta su colocación.

· Manipular preferentemente con las hojas desmontadas. Si ello no es posible, verificar que están perfectamente cerradas.

PASO 1

Nivelar y aplomar el hueco libre de la antigua ventana.

PASO 3

Vaciar el lugar donde se ubicarán las garras.

PASO 5

Fijamos las garras rellenando el hueco mediante cemento rápido o espuma de poliuretano.



Si rellena con espuma de poliuretano debe mojar o humedecer la obra, para mayor agarre. La espuma crece, no poner mucha cantidad.

PASO 6

Retirar la rebaba con una cuchilla; en el caso del cemento, usar una lija adecuada.

· Precaución al manipular en instalaciones en altura para evitar caídas a distinto nivel.

· Mantener el producto sujeto en todo momento.

· Se recomienda manipular e instalar entre dos personas.

INSTALACIÓN

PASO 2

Posicionar las garras de fijación.
(Colocación más usual)

PASO 4

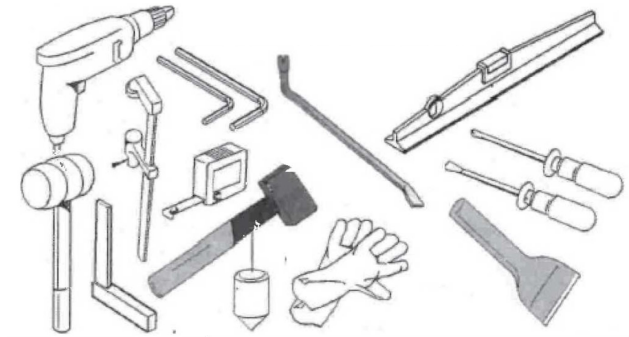
Limpia el vano y aplica una tira de masilla en el apoyo donde se colocará la base de la ventana.

Si lo desea puede utilizar cuñas para facilitar el proceso de instalación.

PASO 7

Con silicona sellamos la junta exterior. Colocar los tapajuntas a la obra con silicona o clipados al marco, dependiendo del tipo de éste.

HERRAMIENTAS



USO Y MANTENIMIENTO

LIMPIEZA



PASO 1
Esponja no abrasiva



PASO 3
Aclarado con agua limpia



PASO 2
Agua con detergente
(pH entre 5 y 7)



PASO 4
Secado con paño suave

! No utilizar productos agresivos como determinados detergentes domésticos, lejías y disolventes, productos muy ácidos, así como cualquier abrasivo en general (esponjas metálicas, papel de lija, etc.)

MANTENIMIENTO

- Lubricar una vez al año determinados componentes mecánicos para su buen funcionamiento.
- Comprobar que los orificios de drenaje, que permiten la evacuación de las aguas, no están obstruidos.
- Evitar colgar cargas adicionales sobre la hoja y manilla de la ventana.

SEGURIDAD

- Con corriente de aire, mantener las hojas de las ventanas cerradas para evitar los cierres violentos.
- Evitar el impacto de las hojas con personas, objetos u otras superficies.
- Evitar el atrapamiento de manos u otras extremidades por el accionamiento de los mecanismos de las hojas.
- Prevenir caídas de personas u objetos; la altura mínima recomendada de instalación de ventanas es de 1m; para balconeras instalar barandilla.
- Evitar impactos y rotura de los vidrios para prevenir cortes o lesiones.