

DECLARACIÓN DE PRESTACIONES

No. V42368-460204-LMES-19

1 NOMBRE Y CÓDIGO DE IDENTIFICACIÓN

- Ventana deslizante horizontal de dos hojas con cajón de persiana VV60

2 NOMBRE Y DIRECCIÓN DEL FABRICANTE O IMPORTADOR O DISTRIBUIDOR

- Leroy Merlin España S.L.U
Avda. de la Vega 2. 28108 Alcobendas (España)

3 USO PREVISTO

- Lugares residenciales y comerciales

4 SISTEMA DE EVALUACIÓN Y VERIFICACIÓN DE LA CONSTANCIA DE LAS PRESTACIONES

- Sistema 3

5 ORGANISMO NOTIFICADO

- Nombre y nº: ENSATEC - 1668
- Tarea realizada: Ensayos iniciales de tipo según el sistema de evaluación 3 para las características esenciales de los apartados.
- Sistema de evaluación: 3

6 Prestaciones declaradas

Características esenciales	Prestaciones	Especificaciones técnicas armonizadas
Resistencia a la carga de viento	C4	EN 14351-1:2006 + A2:2016
Estanqueidad al agua	5A	
Sustancias peligrosas	NPD	
Capacidad de los dispositivos de seguridad	NPD	
Prestación acústica	30(-1,-3) dB 6/8/4	
Transmitancia térmica	4.3	
Permeabilidad al aire	3	
Transmisión luminosa	0.83	
Factor solar	0.80	

Las prestaciones del producto identificado en el punto 1 son conformes a las prestaciones declaradas en el punto 6. La presente declaración de prestaciones se emite, de conformidad con el Reglamento (EU) 305/2011, bajo la única responsabilidad del fabricante identificado en el punto 2.

Firma



GARANTÍAS



Garantía
5
Años

Perfilería Aluminio

En perfilería de aluminio blanco



Garantía
2
Años

Accionamientos y aperturas

En el correcto funcionamiento de los accionamientos y aperturas (no eléctricas)

RECOMENDACIONES DE USO Y MANTENIMIENTO

1



No utilizar abrasivos como detergentes domésticos, lejías y disolventes, productos muy ácidos, así como cualquier abrasivo en general (esponjas metálicas, papel de lija, etc.)

2



Comprobar cada seis meses que los orificios de drenaje, que permiten la evacuación de las aguas, no están obstruidos.

3



Comprobar anualmente el funcionamiento de los mecanismos de cierre y de maniobra. Si las ventanas no cerrasen bien, los herrajes pueden ser ajustados mediante regulación.

4



Anualmente, lubricar con grasa o aceite (sin ácidos ni resinas) los componentes de la hoja y del marco.

5

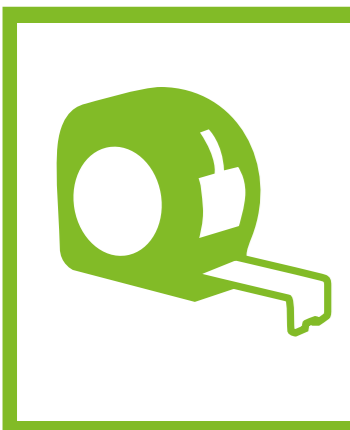


No se debe colgar ningún tipo de peso sobre las hojas de la ventana.



DECLARACIÓN DE PRESTACIONES Y MANUAL DE INSTALACIÓN

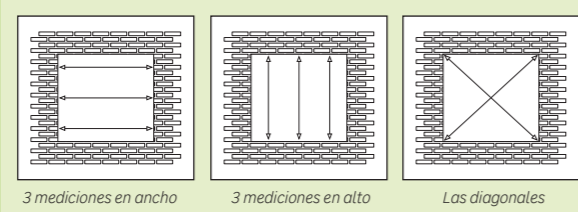
Artens



PASO 1: Toma de medidas

Medimos el hueco de la ventana en mm como se indica en el gráfico.

Para obtener las medidas de la ventana adecuada: Deducimos 10 mm a la medida del hueco más pequeña en horizontal y vertical.



PASO 2: Transporte

Transportamos las ventanas en posición vertical sobre caballetes o similar y las protegemos individualmente.

Se recomienda manipular e instalar entre dos personas.

No se deben apilar las ventanas en posición horizontal.



Paso 3



Nivelar y aplomar el hueco libre de la antigua ventana.

Paso 5

Vaciar el lugar donde se ubicarán las garras.



Paso 7



Fijamos las garras rellenando el hueco mediante cemento rápido o espuma de poliuretano.



⚠ Si rellena con espuma de poliuretano debe mojar o humedecer la obra, para mayor agarre. La espuma crece, no poner mucha cantidad.

Paso 9

Con silicona sellamos la junta exterior. Colocar los tapajuntas a la obra con silicona o clipados al marco, dependiendo del tipo de éste



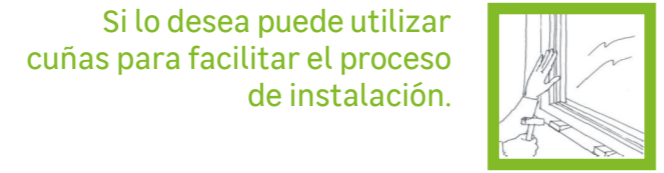
Paso 4

Posicionar las garras de fijación. (colocación más usual)



Paso 6

Limpiar el vano y aplicar una tira de masilla en el apoyo donde se colocará la base de la ventana.

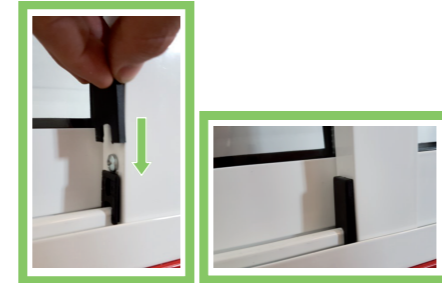


Paso 8

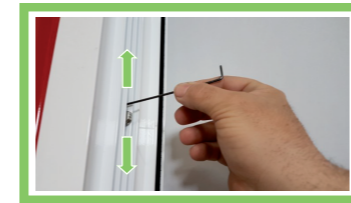
Retirar la rebaba con una cuchilla; en el caso del cemento, usar una lija adecuada.



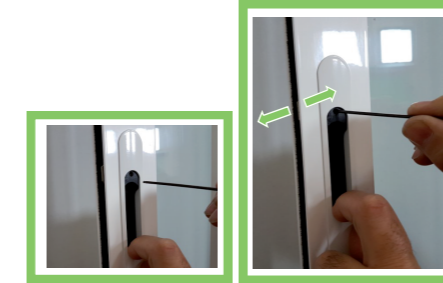
COLOCACIÓN TAPA TORNILLO DE FIJACIÓN



REGULACIÓN CONTRACIERRE DEL MARCO



REGULACIÓN CIERRE DE LA HOJA



REGULACIÓN EN ALTURA POSICIONES RUEDAS

PASO 1:



PASO 2:



PASO 3:



PASO 4:



ACCESORIOS DISPONIBLES

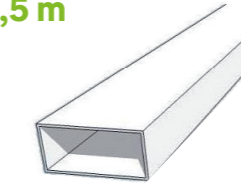
Tapajuntas de aluminio blanco 30mm, largo 2,5 m

824565229



Perfil ampliación de aluminio 60x25mm, largo 2,5 m

824565236



Perfil H unión con persina

824565242



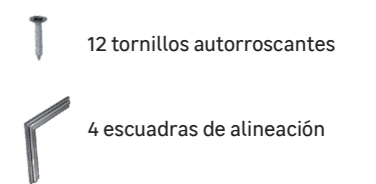
Tirador ventana corredera

824565239



Kit accesorios tapajuntas

824565230



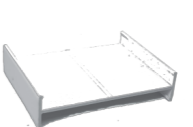
Pletina de aluminio 50x3mm, largo 2,5 m

824565238



Perfil H unión corredera

824565241



APERTURA Y CIERRE DE UNA VENTANA CORREDERA

ABRIR: Presionar el uñero hacia abajo y trasladar la hoja correspondiente, dejando la apertura deseada.

CERRAR: Presionar el uñero hacia abajo y trasladar la hoja que se quiera cerrar, hasta su posición inicial. La ventana estará cerrada y bloqueada.

