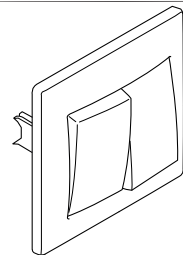


Lexman
LIKA

INTERRUPTOR / CONMUTADOR DOBLE
INTERRUPTOR / COMUTADOR DUPLO
ΔΙΠΛΟΣ ΔΙΑΚΟΠΤΗΣ
INTERRUPTOR DUBLU
ВИМКАЧ ДВОКЛАВІШНИЙ
DOUBLE TWO-WAY SWITCH

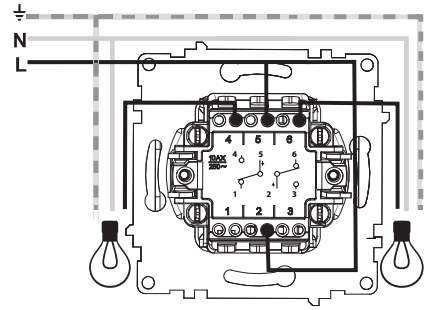
2 GUARANTEE YEARS



REF.: 9220-32

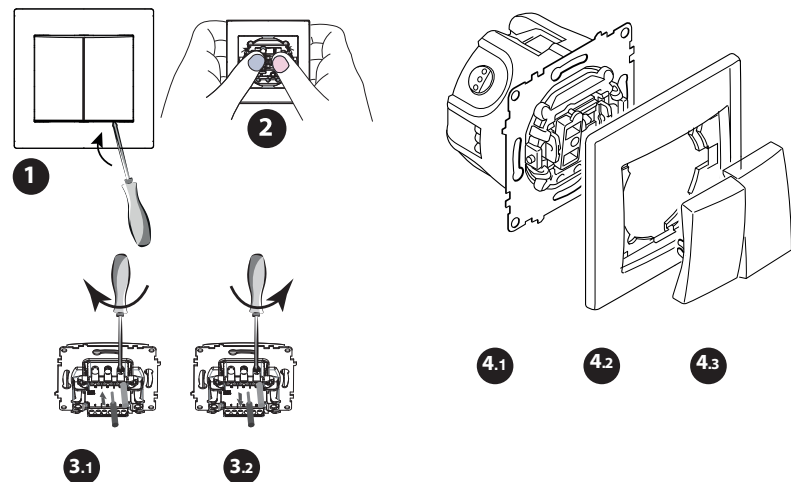
ADEO Services 135 Rue Sadi Carnot
CS 00001 - 59790 Ronchin - FRANCE

ES Manual de Instrucciones PT Manual de Instruções RO Manual de Instrucțiuni
EL Εγχειρίδιο Οδηγιών UA Інструкція З Експлуатації EN Instructions Manual



250V~
10 AX

Traducción de la versión original del modo de empleo / Traducção de la versión original del modo de empleo / Traducerea versiunii originale a modului de folosire / Μετάφραση της αρχικής έκδοσης των οδηγιών χρήσης / Переклад оригінального керівництва з експлуатації / Translation of the original version of user manual .



ES

INSTALACIÓN

- (1) Soltar las tapas con ayuda de un destornillador.
- (2) Tirar de la placa presionando el mecanismo.



Cortar la corriente antes de realizar cualquier intervención

CONEXIÓN: Pelar el (los) cable(s), longitud indicada en el producto.
Abrir, si es necesario, la conexión desatornillando el tornillo.
(3.1) Insertar el (los) cable(s) y después apretar el tornillo.

DESCONEXIÓN:
(3.2) Abrir la conexión desatornillando el tornillo y después tirar del cable.
(4.1) Instalar el mecanismo.
(4.2) Sujetar la placa.
(4.3) Sujetar la(s) tapa(s).

*Garantía 2 años

Este producto debe ser instalado en conformidad con las normas de instalación y preferentemente por un electricista cualificado.
Una instalación y un uso incorrecto pueden suponer riesgos de descargas eléctricas o de incendios.
No abrir, no desmontar, no alterar ni modificar el aparato.



RECICLAGE
Este producto lleva el símbolo de clasificación selectiva para los residuos de aparatos eléctricos y electrónicos (RAEE). Esto significa que este producto debe ser tratado en conformidad con la directiva europea 2012/19/UE para ser reciclado o desmontado con la finalidad de minimizar su impacto sobre el medio ambiente. El usuario puede elegir entre entregar su producto a un organismo de reciclado competente o al distribuidor que le ha vendido un aparato eléctrico o electrónico nuevo.

PT

INSTALAÇÃO

- (1) Desencaixe as tampas com uma chave de fenda
- (2) Puxe a placa empurrando o mecanismo



Desligar a alimentação elétrica antes de qualquer intervenção

CONEXÃO: Desnude o(s) fio(s), comprimento indicado no produto
Se necessário, abra o bloco de terminais desparafusando o parafuso
(3.1) Insira o(s) fio(s) e aperte o parafuso

DESCONEXÃO:
(3.2) Abra o bloco de terminais desparafusando o parafuso e puxe o fio
(4.1) Instale o mecanismo
(4.2) Encaixe a placa
(4.3) Encaixe as tampas

*Garantia 2 anos.

Este produto deve ser instalado de acordo com as regras de instalação e, de preferência, por um electricista qualificado. Uma instalação e uma utilização incorretas podem provocar riscos de electrocução ou de incêndio. Não abra, desmonte, altere ou modifique o aparelho.

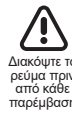


RECICLAGEM
Este produto tem o símbolo da separação selectiva para os resíduos de equipamentos electrónicos (REEE) e electrónicos. Isto significa que o produto deve ser tratado de acordo com a Directiva Europeia 2012/19/UE para ser reciclado ou desmontado a fim de minimizar o seu impacto sobre o meio ambiente. O utilizador pode optar por entregar o seu produto a um reciclador qualificado ou ao revendedor onde adquiriu um novo equipamento elétrico ou electrónico.

EL

ΕΓΚΑΤΑΣΤΑΣΗ

- (1) Αφαιρέστε τα καλύμματα με ένα κατσαβίδι.
- (2) Τραβήξτε την πλάκα πιέζοντας τον μηχανισμό.



Διακόψτε το ρεύμα πριν από κάθε παρέμβαση

ΣΥΝΔΕΣΗ: Απομυκνώστε το/τα καλώδιο/-α στο μήκος που αναγράφεται στη συσκευασία.
Αν είναι απαραίτητο, ανοίξτε τον ακροδέκτη ξεβιδώνοντας τη βίδα.
(3.1) Εισαγάγετε το/τα καλώδιο/-α και στη συνέχεια βιδώστε τη βίδα.

ΔΙΣΥΝΔΕΣΗ:
(3.2) Ανοίξτε τον ακροδέκτη ξεβιδώνοντας τη βίδα και στη συνέχεια τραβήξτε το καλώδιο.
(4.1) Εγκαταστήστε τον μηχανισμό.
(4.2) Τοποθετήστε την πλάκα.
(4.3) Τοποθετήστε τα καλύμματα.

*Εγγύηση 2 χρόνια.

Αυτό το προϊόν πρέπει να εγκατασταθεί σύμφωνα με τους κανόνες εγκατάστασης και κατά προτίμηση από έναν ειδικευμένο ηλεκτρολόγο. Μια λανθασμένη εγκατάσταση και χρήση μπορεί να ενέχει τον κίνδυνο ηλεκτροπληξίας ή ατυχήματος. Μην ανοίγετε, αφαιρείτε, φέρετε φορτές ή τροποποιείτε τη συσκευή



ΑΝΑΚΥΚΛΩΣΗ
Αυτό το προϊόν φέρει την ένδειξη διαλογής αποβλήτων ειδών ηλεκτρικού και ηλεκτρονικού εξοπλισμού (ΑΗΗΕ). Απαιτείται επομένως συγκεκριμένη επεξεργασία σύμφωνα με την ευρωπαϊκή οδηγία 2012/19/ΕΕ, ώστε το προϊόν να ανακυκλωθεί ή να αποσυρμολογηθεί με τρόπο που να μειώνει την επίπτωση του στο περιβάλλον. Ο χρήστης μπορεί είτε να δώσει το προϊόν σε κάποιο εξουσιοδοτημένη εταιρεία ανακύκλωσης είτε στον διανομέα από τον οποίο αγόρασε τον καινούργιο ηλεκτρικό ή ηλεκτρονικό

RO

INSTALARE

- (1) Declipați măștile cu ajutorul unei șurubelnițe.
- (2) Trageți de placă apăsând pe mecanism.



Înterupeți curentul înainte de intervenție

CONECTARE: Dezgoliți firele, lungimea este indicată pe produs.
Dacă este nevoie, deschideți cutia cu borne prin deșurubare.
(3.1) Inserați firele apoi strângeți șurubul.

DECONNECTARE:
(3.2) Deschideți cutia cu borne prin deșurubare apoi trageți firele.
(4.1) Instalați mecanismul.
(4.2) Clipsați placa.
(4.3) Clipsați măștile.

*Garantie 2 ani

și de preferință de către un electrician calificat. Instalarea și utilizarea incorecte pot duce la riscuri de șoc electric sau de incendiu. Nu deschideți, demontați, deteriorați sau modificați aparatul.

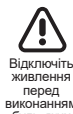


RECICLARE
Acest produs prezintă simbolul de sortare selectivă pentru echipamentele electronice și electrice (DEEE). Produsul trebuie să fie în conformitate cu Directiva Europeană 2012/19 / UE ceea ce înseamnă că urmează să fie reciclat sau dezasamblat, pentru a minimiza impactul asupra mediului. Utilizatorul poate alege între a da produsul unui reciclator calificat sau distribuitorului în schimbul unui produs nou electric sau electronic.

UA

УСТАНОВКА

- (1) Зніміть кришку за допомогою викрутки.
- (2) Потягніть за рамку, натиснувши на механізм.



Відключіть живлення перед виконанням будь-яких робіт

З'ЄДНАННЯ: Зачистіть кабель(и), довжина зазначена на виробі.
При необхідності відкрийте клему, відкрутивши гвинт.
(3.1) Вставте кабель(и), а потім затягніть гвинт.

ДИС'ЄДНАННЯ:
(3.2) Відкрийте клему, відкрутивши гвинт, потім потягніть за кабель.
(4.1) Встановіть механізм.
(4.2) Закріпіть рамку.
(4.3) Встановіть кришку

*Гарантія 2 років.

Цей виріб має бути встановлений у відповідності з правилами установки і переважно кваліфікованим електриком. Неправильна установка і використання можуть призвести до ураження електричним струмом або пожежі. Не відкривайте, не розбирайте, не змінюйте та не модифікуйте пристрій.



ПЕРЕРОБКА ВІДХОДІВ
Цей продукт містить символ збору і розподілу відходів електричного та електронного обладнання (Директива WEEE). Це означає, що даний продукт повинен бути перероблений або розібраний у відповідності з європейською Директивою 2012/19/ЄС, з метою мінімізації впливу на навколишнє серед- овище. Користувач може вибрати віддати виріб компетентній організації з утилізації/переробки відходів або дистрибутору, який продає нове електричне або електронне обладнання.

EN

SETUP

- (1) Unclip the masks with a screwdriver.
- (2) Pull the plate by pushing on the mechanism.



Cut off electricity before any operation

CONNECTION: Strip wire(s), length indicated on the product
If necessary open terminal by unscrewing the screw
(3.1) insert the wire(s) then tighten the screw

DISCONNECTION:
(3.2) Open terminal by unscrewing the screw then pull on the wire
(4.1) Install the mechanism
(4.2) Clip the plate
(4.3) Clip the masks

*Guarantee 2 years

This product must be set up in compliance with setup regulations, and preferably by a qualified technician. Incorrect setup and use may result in electric shock or fire hazard.



RECYCLING
This product carries the symbol for disposal of Waste Electrical and Electronic Equipment (WEEE). This means that this product must be disposed of in compliance with the European Directive 2012/19/UE for it to be recycled or disassembled in order to minimize its impact on the environment. The user may opt for giving his/her product to a competent recycling agency or to the retailer where the new electric or electronic equipment was purchased.