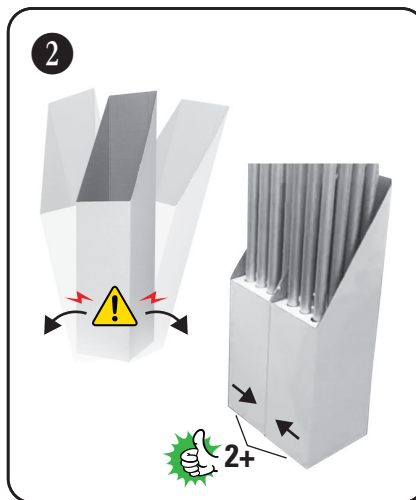
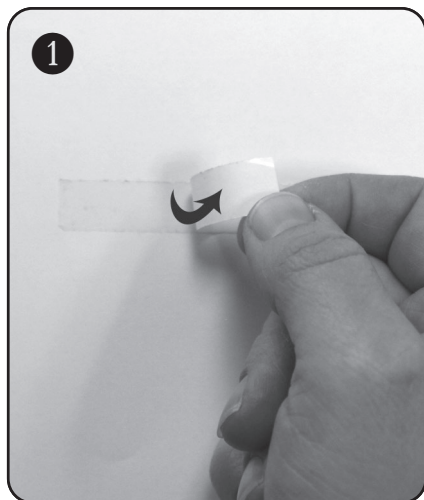




ATTENTION! • WARNING! • ATENCIÓN! • ATTENZIONE! • ATENȚIE! • ATENÇÃO!



**FR - Pour prévenir la chute du présentoir, nous vous suggérons de fixer ce présentoir à un autre.
GB - In order to avoid display fall, we suggest to secure this display to another one.
ES - Para evitar que el expositor pudiera caerse, aconsejamos fijar este expositor a otro.
IT - Per evitare che l'espositore cada, si raccomanda di fissarlo a un secondo espositore.
RO - Pentru a evita căderea etalajului, vă recomandăm să-l atașați de un alt etalaj.
PT - De modo a evitar a queda do mostrador, sugerimos que fixe este mostrador a outro.
BR - Para evitar que o expositor caia, sugerimos prendê-lo a outro.**

FR - 1- Retirez le film de protection du ruban adhésif double-face du côté droit du présentoir.
2- Attachez fermement le côté droit du premier présentoir au côté gauche d'un deuxième présentoir.

GB - 1- Remove the protected film of the double-sided tape from the right side of the display.
2- Fasten firmly the right side of the first display to the left side of the second display.

ES - 1- Retire la lámina protectora de la cinta de doble cara del lateral derecho del expositor.
2- Fije con firmeza el lateral derecho del primer expositor al lateral izquierdo del segundo expositor.

IT - 1- Rimuovere la pellicola protettiva dal biadesivo sul lato destro dell'espositore.
2- Fissare saldamente il lato destro del primo espositore al lato sinistro del secondo espositore.

RO - 1- Îndepărtați folia protectoare a benzii adezive cu față dublă de pe partea dreaptă a etalajului.
2- Prindeți cu fermitate partea dreaptă a primului etalaj de partea stângă al celui de-al doilea etalaj.

PT - 1- Retire a película protetora da fita duplo-adesiva a partir do lado direito do mostrador.
2- Aperte bem o lado direito do primeiro mostrador no lado esquerdo do segundo mostrador.

BR - 1- Remova a película de proteção da fita adesiva de dupla face da parte direita do expositor.
2- Prenda com firmeza o lado direito do primeiro expositor ao lado esquerdo do segundo.