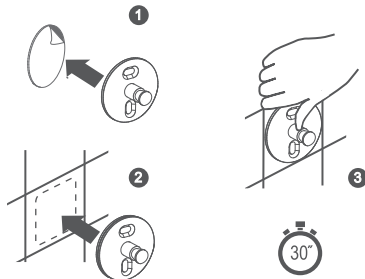
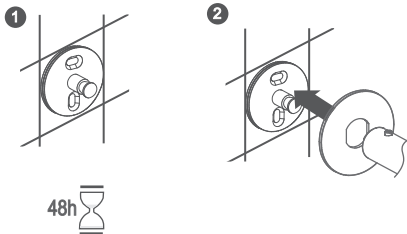


- FR** Nettoyer votre support avec un chiffon et de l'alcool.
- ES** Limpie el soporte con un trapo humedecido con alcohol.
- PT** Limpar o suporte com um pano e álcool.
- IT** Pulire il supporto con un panno umido e alcool.
- EL** Καθαρίστε τον τοίχο σας με ένα πανί και οινόπνευμα.
- PL** Wyczyścić podłoże szmatką z alkoholem.
- RU** Протрите подставку тканью и спиртом.
- KZ** тақтаның бетін шүберекпен немесе спиртпен сүртіп тазалаңыз.
- UA** Протріть підставку тканиною та спиртом.
- RO** Curățați suportul dvs.cu o cârpă umezită cu alcool.
- BR** **limpe a superfície do ladrilho com um pano e álcool.**
- ZH** 用布和酒精清洗瓷砖表面。
- EN** Clean the tile surface with a cloth and alcohol.



- FR** Coller une face de l'adhésif sur la platine.  
Coller l'autre face sur le mur et appuyer fortement pendant 30".
- ES** Pegue una cara del adhesivo en la platina.  
Pegue la otra cara a la pared y apriete con fuerza durante 30".
- PT** Colar uma face da fita adesiva à platina.  
Colar a outra face à parede pressionando fortemente durante 30".
- IT** Incollare un lato del biadesivo sulla piastra.  
Incollare l'altro lato sul muro e premere con forza per 30".
- EL** Κολλήστε τη μια πλευρά του αυτοκόλλητου στην πλάκα.  
Κολλήστε την άλλη πλευρά στον τοίχο και πιέστε δυνατά για 30".
- PL** Przykleić jedną stronę taśmy samoprzylepnej do płytki.  
Przykleić drugą stronę do ściany i mocno dociskać przez 30".
- RU** Наклейте одну сторону скотча на пластину.  
Наклейте другую сторону на стену и прижмите на 30".
- KZ** жабысқақ баудың бір жағын тіреу тақтасына жабыстырыңыз.  
Екінші жағын жарға жабыстырып 30 секундтай ұстап тұрыңыз.
- UA** Наклейте одну сторону скотчу на пластину.  
Наклейте другую сторону на стіну и притисніть на 30".
- RO** Lipiți o față a adezivului pe placă.  
Lipiți cealaltă față pe perete și apăsați puternic timp de 30".
- BR** Cole um lado da fita adesiva na placa de base. Cole o outro lado na parede e segure por 30".
- ZH** 将双面胶带的一面粘在底座上，另一面粘在墙壁上，按压30秒钟。
- EN** Stick one side of the adhesive tape to the base plate.  
Stick the other side to the wall and hold for 30".



- FR** Attendre 48 h avant de fixer l'accessoire sur la platine.
- ES** Espere 48 horas antes de colgar el accesorio de la platina.
- PT** Aguardar 48 horas antes de fixar o acessório à platina.
- IT** Attendere 48 ore prima di fissare l'accessorio sulla piastra.
- EL** Περιμένετε 48 ώρες προτού στερεώσετε το εξάρτημα στην πλάκα.
- PL** Zaczekać 48 godzin przed mocowaniem akcesoriów na płytce.
- RU** По истечении 48 часов крепите деталь на пластину.
- KZ** Құрамдас бөлшек тіреу тақтасына бекітілгенінше 48 сағат күтіңіз.
- UA** Через 48 годин слід закріпити деталь на пластині.
- RO** Așteptați 48 ore înainte de a fixa accesoriul pe placă.
- BR** Aguarde 48h antes de fixar o acessório na placa de base.
- ZH** 将配件安装在底座前请等待 48 小时
- EN** Wait 48h before fastening the accessory to the base plate.



- |                       |                          |
|-----------------------|--------------------------|
| <b>FR</b> accessoires | <b>KZ</b> Керек-жараттар |
| <b>ES</b> accesorios  | <b>UA</b> аксесуари      |
| <b>PT</b> acessórios  | <b>RO</b> accesorii      |
| <b>IT</b> accessori   | <b>BR</b> Acessórios     |
| <b>EL</b> αξεσουάρ    | <b>ZH</b> 配件             |
| <b>PL</b> akcesoria   | <b>EN</b> accessories    |
| <b>RU</b> аксессуары  |                          |



- FR** Collage avec auto-collant double face. Sur carrelage uniquement.
- ES** Pegado con autoadhesivo de doble cara. Exclusivamente para pegar sobre azulejos.
- PT** Colar com fita de dupla face. Apenas para colar sobre azulejo.
- IT** Incollaggio con biadesivo, esclusivamente sulla piastrellatura.
- EL** Επικόλληση με αυτοκόλλητο διπλής όψης μόνο σε πλακάκι.
- PL** Klejenie wyłącznie do płytek za pomocą dwustronnej taśmy samoprzylepnej. Jedynie do przyklejania płytek.
- RU** Наклеивание с помощью двухстороннего скотча. Только на настил из плиток.
- KZ** Екі жақты жабыстырғыш таспасы бар таяқша. Тек тақталы жабынға арналған.
- UA** Наклеювання за допомогою двобічного скотчу. Лише на настил із плиток.
- RO** Lipire cu autocolant dublă față numai pe faianță.
- BR** Varas com fita adesiva dupla face. Apenas para ladrilhos.
- ZH** 使用双面胶带粘帖。仅限于瓷砖表面。
- EN** Sticks with double sided tape. For tiling only.