

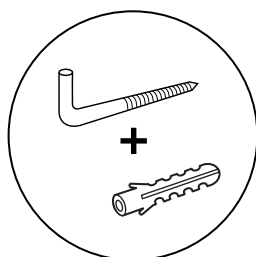
# KENDE

## 60 cm

MIRROR  
MIROIR  
ESPEJO  
ESPELHO  
ΚΑΘΡΕΠΤΗΣ

●●randalsa

Randal Europea, S.A.  
C/ Ciudad de Liria, 120  
Pol. Ind. Fuente del Jarro  
46988 Paterna · Valencia · Spain  
Tel. +00 34 961 539 000  
www.randalsa.com  
info@randalsa.com



### ENGLISH

Use screws and dowels suited to your backing. Not included.

### FRANÇAIS

Utiliser les vis et chevilles adaptées à votre support. Non inclus.

### ESPAÑOL

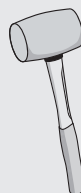
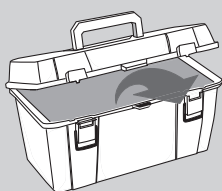
Utilice tornillos y tacos adecuados para el soporte. No incluidos.

### PORTUGUÊS

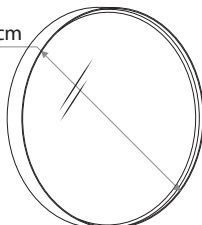
Utilize buchas e parafusos adaptados à superfície de ins-talação. Não incluídos.

### ΕΛΛΗΝΙΚΑ

Χρησιμοποιείστε βίδες και ούπατ κατάλληλα για την στήριξη που χρειάζεστε. Δεν περιλαμβάνονται.



Ø 60 cm



3721 White / Blanc / Blanco / Branco / Λευκό

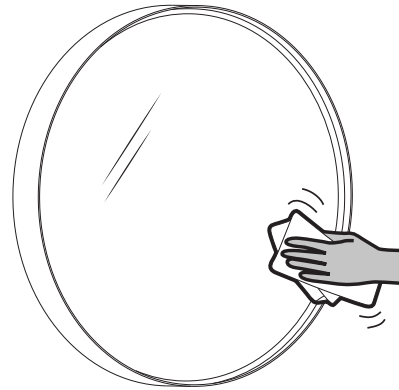
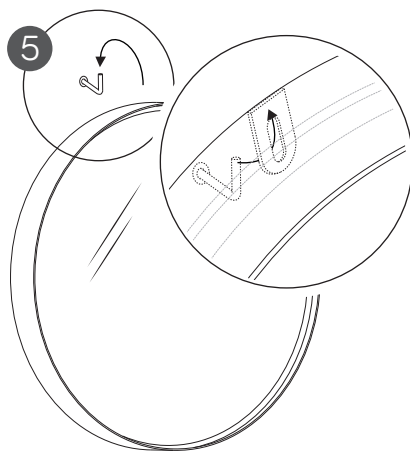
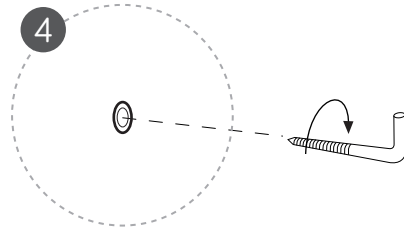
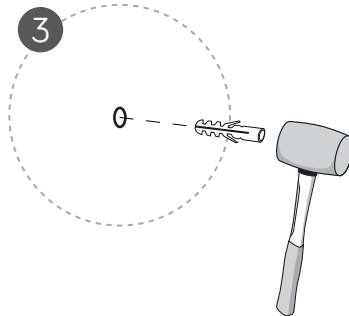
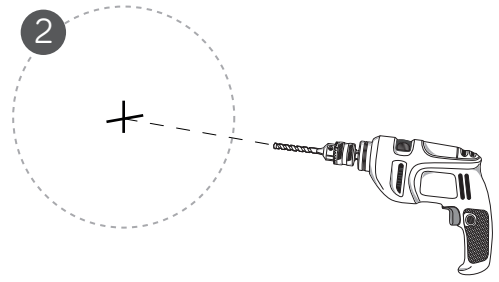
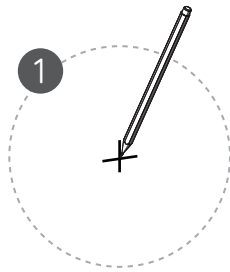
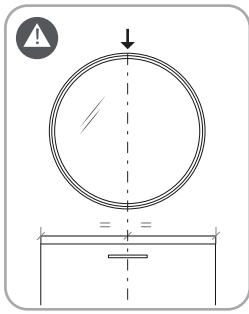
3717 Black / Noir / Negro / Preto / Μαύρο

3722 Glossy Gold / Or Brillant / Oro Brillo / Ouro / Χρυσό

3723 Old-style Gold / Or Vieilli / Oro Viejo / Ouro Velho / Παλαιωμενο Χρυσο Φινιρισμα

3724 Rose Gold / Or Rosé / Oro Rosa / Ouro Rosa / Ροζ Χρυσό

3725 Old-style Silver / Argent Vieilli / Plata Vieja / Prata Velha / Παλαιωμενο Ασημι Φινιρισμα



#### ENGLISH

##### CLEANING AND MAINTENANCE

Before cleaning, carefully remove dust with a dry and soft cloth. Do not use acid or corrosive products, organic solvents (alcohol, ammonia, acetone, etc.), abrasive sponges or wire wool pads. Instead, use a soft cloth with a non abrasive oilfree solution. If the surface remains wet, dry immediately.

#### PORTUGUÊS

##### LIMPEZA E MANUTENÇÃO

Antes da limpeza, remova cuidadosamente o pó com um pano seco e suave. Não use produtos ácidos ou corrosivos, solventes orgânicos (álcool, amoníaco, acetona, etc.), esponjas abrasivas ou esfregões de aço. Em vez disso, use um pano suave com uma solução sem óleo não abrasiva. Se a superfície permanecer molhada, seque imediatamente.

#### FRANÇAIS

##### ENTRETIEN

Avant de nettoyer, dépoussiérez soigneusement avec un chiffon doux et propre. Ne jamais utiliser de produits acides, corrosifs, de dissolvants organiques (alcool, ammoniaque, acétone, etc.), d'éponges à récurer ni de laine d'acier. Il est recommandé d'utiliser une éponge douce avec un savon non abrasif, ni huileux, ni gras pour nettoyer le meuble. Si la surface reste humide, séchez immédiatement.

#### ΕΛΛΗΝΙΚΑ

##### ΚΑΘΑΡΙΣΜΟΣ ΚΑΙ ΣΥΝΤΗΡΗΣΗ

Πριν από το καθάρισμα, σκουπίστε προσεκτικά τα έπιπλα με ένα στεγνό και μαλακό πανί. Μη χρησιμοποιείτε όξινα ή διαβρωτικά προϊόντα, οργανικούς διαλύτες (αλκοόλη, αμμωνία, ακετόνη κλπ.) Και λειαντικά ή σφουγγαράκια σύρματος. Αντ' αυτού, χρησιμοποιήστε ένα μαλακό πανί και ένα μη διαβρωτικό και μη λιπαρό διάλυμα καθαρισμού. Εάν η επιφάνεια παραμείνει υγρή, στεγνώστε αμέσως.

#### ESPAÑOL

##### LIMPIEZA Y MANTENIMIENTO

Antes de limpiar, retirar cuidadosamente el polvo con un trapo suave y limpio. No utilizar productos ácidos, corrosivos, disolventes orgánicos (alcohol, amoníaco, acetona, etc.), esponjas abrasivas ni lana de acero. Se recomienda la limpieza con un paño suave y un producto de limpieza no abrasivo que no contenga aceites ni grasas. Si la superficie ha quedado húmeda, secar inmediatamente.

3847.V01



EMPRESA ASOCIADA  
**AIDIMME**  
INSTITUTO TECNOLÓGICO