

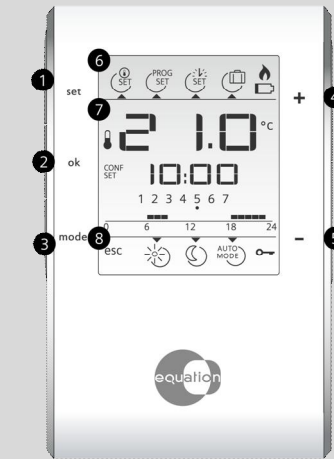


ES

## CONFORT CRONO

Instrucciones de manejo

Termostato ambiente digital para aplicaciones de calefacción con programa horario de 7 días



### Botones

1 SET

Acceso a:

Ajuste de consigna

Ajuste del programa horario 7-Días

Ajuste hora y día

Ajuste modo Vacaciones

3 MODE

Selección del modo operación:

Moco confort

Modo ahorro energético

Modo automático

2 OK

Confirmar el ajuste/entrada

4 +

Incrementar valor

5 -

Decrementar valor

### Pantalla

6

Pilas agotadas

Caldera, bomba o calentador activado

Ajuste modo Vacaciones

Ajuste hora y día

Ajuste del programa horario 7-Días

Ajuste de consigna

7

Temperatura

1 2 3 4 5 6 7

Día de la semana

Hora del día

Barra indicadora del programa horario 7-Días

8

Salir modo ajustes/ Salir salvando

Modo confort 24 h

Modo ahorro energético 24 h

Modo automático según programa horario

Bloqueo de teclado activado

Enhora buena por haber elegido CONFORT CRONO.

El CONFORT CRONO es un termostato digital

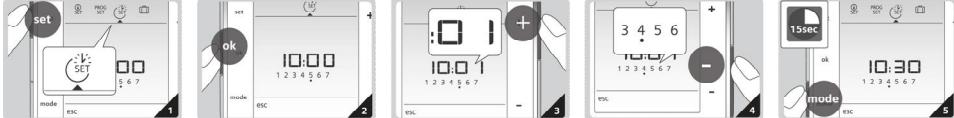
programable que permite a los usuarios mejorar el confort de su hogar y, al mismo tiempo, también le

permite reducir el consumo de energía gracias a la selección semanal de:

- Los periodos cuando se quiere mantener una temperatura de confort más alta (☀️ COMFORT MODE)

- Los periodos cuando la temperatura puede ser inferior (🌙 ENERGY SAVING MODE)

### Ajustar hora y día



- 1) Para ajustar la hora y el día, presione el botón set hasta que se seleccione ☀️ SET
- 2) Presione ok y la hora empezara a parpadear a la espera de los ajustes.
- 3) Presione los botones de + o - para ajustar la hora. Presionar ok para confirmar los cambios.
- 4) El punto debajo de los días de la semana empieza a parpadear, presione los botones de + o - hasta que el punto se posicione en el día deseado. Presione ok para confirmar los datos. Lunes (1) -- Domingo (7)

Presione "esc" (botón mode) para salir o espere 15 segundos y el equipo saldrá automáticamente del modo de ajustes.

### Cambiar la consigna de temperatura ambiente



Usted puede ajustar la consigna de temperatura ambiente en cualquier modo operativo:

Presione los botones de + o - para ajustar la temperatura. Presione ok para confirmar.

La temperatura puede ajustarse en un rango de 4 °C a 35 °C, con saltos de 0.5 °C.

Su CONFORT CRONO conectará y desconectará la calefacción para mantener la consigna seleccionada en el ambiente.

\*Nota:

En modo automático, el cambio solo es válido hasta la siguiente hora de cambio de modo operativo.



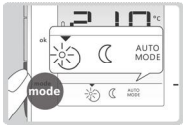
Trucos de ahorro energético sin sacrificar el confort

- Airee brevemente las habitaciones, pero con las ventanas completamente abiertas.
- Ajuste la temperatura ambiente sobre los 21 °C

Como regla de cálculo general, la reducción de 1 °C en la consigna de temperatura produce un 7% de ahorro energético.

### Selección del modo operativo (☀️ Modo confort/ 🌙 Modo Ahorro Energético/ AUTO MODE Modo Automático)

El CONFORT CRONO da la opción de seleccionar entre el modo Confort, el modo Ahorro Energético y el modo Automático. El cambio entre los modos de Confort y Ahorro Energético se puede hacer de forma manual con el botón mode o automáticamente con el programa horario de 7-Días en el modo Automático.



☀️ El modo Confort es la selección permanente (24 h) de la consigna de Confort (20 °C). Utilice esta opción cuando quiera mantener la temperatura de Confort permanentemente sin ningún programa horario.

🌙 El modo Ahorro Energético es la selección permanente (24 h) de la consigna de Ahorro Energético (16 °C). Utilice esta opción cuando quiera mantener la temperatura de Ahorro Energético permanentemente sin ningún programa horario, por ejemplo durante los periodos de verano sin calefacción.

AUTO MODE El modo Automático cambiará automáticamente del modo Confort al modo Ahorro Energético siguiendo los programas horarios preparados para cada día de la semana. El modo Confort corresponde a periodos de ocupación donde usted desea mantener la temperatura de Confort.

El modo Ahorro Energético corresponde a periodos de no ocupación y también a periodos donde usted desea mantener la temperatura de Ahorro Energético, por ejemplo durante las noches.



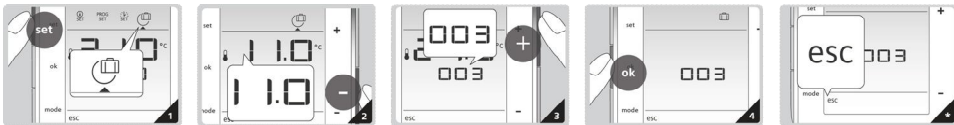
Trucos de ahorro energético sin sacrificar el confort:

- Utilice el modo Automático durante los periodos de calefacción, y ajuste los programas horarios acorde con sus hábitos.
- Utilice el modo Ahorro Energético o el modo Vacaciones durante largos periodos de no ocupación y durante el verano.

Presione el botón mode para cambiar entre confort ☀️ ahorro energético 🌙 y automático AUTO MODE

Presione ok para confirmar el modo seleccionado o espere 5 segundos y el sistema saldrá automáticamente.

### Ajuste modo Vacaciones

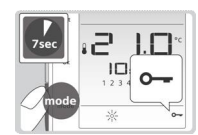


En el modo Vacaciones, debe ajustar el termostato a funcionar a una temperatura constante durante la duración de su ausencia.

- 1) Para activar el modo Vacaciones, presionar el botón set hasta que se seleccione 📅, luego presionar ok.
- 2) Presionar + o - para ajustar la consigna de temperatura para el modo Vacaciones. Presionar ok para confirmar.
- 3) Luego presionar + o - para ajustar el número de días en los que va a estar de vacaciones (Nota: 0 = Modo Vacaciones desactivado).
- 4) Presionar ok para confirmar
- 5) Una vez activado el modo Vacaciones, el la pantalla se puede ver la cuenta atrás de los días programados.

\*Nota: El modo Vacaciones se puede desactivar en cualquier momento presionando "esc" (botón mode).

Bloqueo de teclado



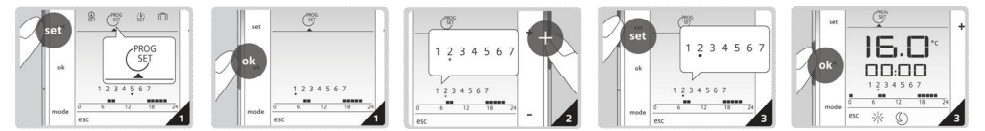
Presionar y mantener pulsado el botón de mode durante 7 segundos. Esto activa el bloqueo de teclado. Hacer lo mismo para desbloquearlo.

Con el teclado bloqueado el CONFORT CRONO trabaja normal, pero no es posible realizar cambio alguno hasta que no se desbloquee.

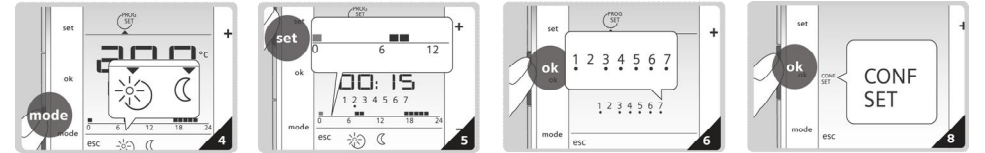
Modo Automático: Programa horario 7-Días

En el modo Automático, el CONFORT CRONO cambia automáticamente entre el modo Confort y el modo Ahorro Energético acorde a los horarios programados. Usted puede programar un horario para uno o más días.

1) Presione el botón set hasta que se seleccione **PROG SET** para activar el Programa Horario 7-días. Presione Ok para confirmar.



- 2) Presione + y – para desplazarse entre los días de la semana. Lunes(1) – Domingo (7)
- 3) Para seleccionar el día(s) al que quiere programar el horario, presione el botón set , y el punto se fija debajo del número. Para salir de la selección de días, continúe el desplazamiento con el botón de + hasta finalizar la semana. Este proceso le permite programar días similares de la semana al mismo tiempo. Una vez seleccionado el día(s), presione Ok para confirmar.
- Usted puede selección los modos de Confort y Ahorro Energético en intervalos de 15 minutos. La barra horaria de 0:00 a 24:00 horas le permite ajustar el modo operativo del día(s) seleccionado.



- 4) Para ajustar un periodo horario de un cierto modo, presione mode para cambiar entre confort ☀ y ahorro energético ☾.
- 5) Presione set para fijar de 15 en 15 minutos el modo seleccionado. En la barra de tiempo, una barra sólida negra indica que el estado es Modo Confort. Si no aparece barra sólida 0 6 el estado es Modo Ahorro de Energía (Economía). (Los pulsadores + y - mueven la barra pero no realizan la selección).
- 6) Una vez que el horario se ha ajustado, presione Ok para confirmar. En la pantalla aparecerá el resto de días que quedan por ajustar. Pulse set para continuar con la programación o pulse Ok para pasar al paso 8.
- 7) Repetir los pasos 2-6 hasta que todos los días se hayan ajustado.
- 8) Al final de la programación horaria aparece CONF y “esc” para finalizar los ajustes. Presiones Ok para confirmar o “esc” (botón mode) para cancelar los ajustes.

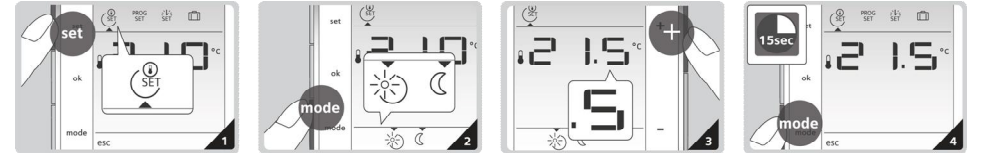
Nota: Los ajustes continuarán efectivos hasta que se cambien.

Una vez que los ajustes se han salvado, el cambio entre los modos operativos serán automáticos **AUTO MODE** cuando se active

Valores por de fábrica, el programa horario por defecto de fábrica esta ajustado como sigue:

Día(s)	Modo Confort	Modo Ahorro Energético
Lunes (1) – Viernes (5)	7:00 -9:00 h y 17:00 -22:00 h	22:00 -7:00 h y 9:00 -17:00 h
Sábado (6) - Domingo (7)	7:00 -22:00 h	22:00 -7:00 h


Cambio permanente consignas de temperatura



- 1) Para cambiar las consignas de temperatura, presione el botón set hasta que se seleccione **SET** y luego presione ok.
- 2) Presione mode para cambiar entre las consignas de confort ☀ y ahorro energético ☾.
- 3) Presione los botones de + o – para ajustar la consigna de manera permanente, y presione ok para confirmar.
- 4) Presione “esc” (botón mode) para salir o espere 5 segundos para salir automáticamente, los cambios se salvarán de cualquier manera.

Cambio de pilas

El CONFORT CRONO utiliza dos pilas alcalinas tipo AAA . Una vez insertadas en el compartimento de las pilas, todos los símbolos de la pantalla se iluminarán durante 3 segundos.

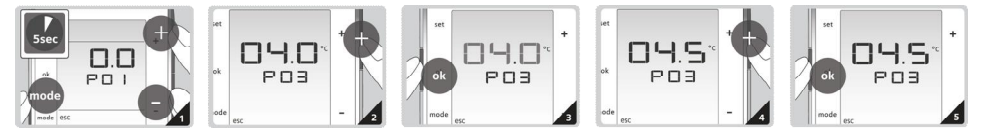
El icono  se muestra cuando la pila está agotada. Por favor, sustituir las pilas antiguas con dos pilas nuevas del mismo tipo.



Características

Pilas	2 x 1.5V, AAA
Rango de ajustes	4 ... 35°C
Capacidad del Relé	
Tensión	AC 24...250 V
Corriente	0.1 ... 5 (2) A
Normas y estándares	CE

Parámetros de control



- Si desea cambiar los parámetros de control, proceda de la siguiente forma:
- 1) Presionar los botones +, -, mode simultáneamente durante 5 segundos. Liberar los botones, la pantalla muestra P01
- 2) Seleccionar la parámetro requerido presionando + o –
- 3) Presionar le botón ok. El valor actual del parámetro seleccionado empieza a parpadear.
- 4) El valor se puede cambiar presionando + o –
- 5) Presionar el botón ok para confirmar el valor ajustado, o “esc” para cancelar los cambios.
- Si desea cambiar más parámetros, repetir los pasos 2 a 5, o presionar “esc” para salir de modo ajuste de parámetros.

Nº Parámetro.	Nombre parámetro	Valor por defecto	Rango de ajuste
P01	Calibración del sensor	0°C	-3.0 °C ~3.0 °C ( precisión 0.5°C)
P06	Funcionamiento periódico bomba	OFF	ON: función ACTIVA; OFF: función INACTIVA
P09	Carqar ajuste de fábrica (Reset)	OFF	ON: activar reset OFF: desactivar reset
P10	Versión Software	Solo muestra el número de la versión de software	Sin ajustes