

fischer



fischer



TACO QUIMICO

BUCHA QUIMICA

VINILESTER



HUECOS OCOS



HORMIGÓN BETÃO



PARA PISTOLA DE SILICONA SILICONA

FIS VS 300T

Incluso/mesmo
SUPERFICIES HUMEDAS MOLHADAS

FORMULA HASTA MEJORADA
3700 Kg**

SIN/SEM ESTIRENO



490 gr.
300 ml
e

Art. 510636
Fabricado en Alemania
Feito na Alemanha



*fischerwerke GmbH & Co. KG
Klaus Fischer-Straße, 1
D-72178 Waldachtal
Tel. +49 7443 12-0
Fax. +49 7443 12 4222
www.fischer.de

Fischer Ibérica, S.A.U.
Av. Casal de la Serra, Lote 1-4, Esc.5
ES-43000 Mont-roig del Camp-Tarragona
Tel. +34 977 838 711
Fax. +34 977 838 770
www.fischer.es

fischerwerke Portugal Lda.
Av. Casal de la Serra, Lote 1-4, Esc.5
PT-2625-085 Póvoa de Santa Iria
Tel. +351 21 953 74 50
Fax. +351 21 959 13 90
www.fischer.pt

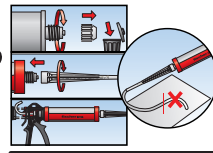
TACO QUÍMICO

BUCHA QUIMICA

IMPORTANTE: Observar las instrucciones de uso. **ALMACENAR EN SECO Y FRESCO (5° C-25°C).** Desechar el tapón de cierre.
PELIGRO: H315: Provoca irritación cutánea. H317: Puede provocar una reacción alérgica en la piel. H318: Provoca lesiones oculares graves. P101: Si se necesita consejo médico, tener a mano el envase o la etiqueta P102: Mantener fuera del alcance de los niños. P280: Llevar guantes/prendas/gafas/máscara de protección. P305+P351+P338: En caso de contacto con los ojos: aclarar cuidadosamente con agua durante varios minutos. Quitar las lentes de contacto, si lleva y resulta fácil. Seguir aclarando. P310 Llamar inmediatamente a un CENTRO DE INFORMACION TOXICOLÓGICA o a un médico.

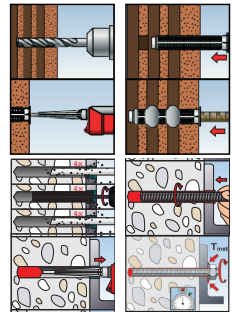
IMPORTANTE: Observar as instruções de uso. **GUARDE EM LOCAL FRESCO E SECO (5° C-25°C).** Não voltar a utilizar a tampa rosca. **PERIGO:** H315: Provoca irritação cutânea. H317: Pode provocar uma reação alérgica cutânea. H318: Provoca lesões oculares graves. P101: Se for necessário consultar um médico, mostre-lhe a embalagem ou o rótulo P102: Manter fora do alcance das crianças. P280: Usar luvas de proteção / vestuário de proteção / proteção ocular / proteção facial. P305 + P351 + P338: SE ENTRAR EM CONTACTO COM OS OLHOS: enxaguar cuidadosamente com água durante vários minutos. Se usar lentes de contacto, retire-as se tal lhe for possível. Continuar a enxaguar. P310 Contacte imediatamente um CENTRO DE INFORMAÇÃO ANTIVENENOS ou um médico.

Modo de empleo / Modo de utilização:



Materiales / Materiais:

- ✓ **MACIZOS / MACIÇOS**
HORMIGÓN, PILAR, CEMENTO, AC.INOX. BETÃO, PEDRA, CIMENTO, AC.INOX.
- ✓ **HUECOS / OCOS**
LADRILLOS, TABIQUES, BLOQUES HUECOS DE HORMIGÓN. TUIJOLO, TABIQUE, BLOCOS OCOS DE BETÃO.



BASE DE ANCLAJE / BASE DE ANCORAGEM	TRABAJABILIDAD / TIEMPO DE MANUSEO	ENDURECIMIENTO / TIEMPO DE CURA
°C	min.	min.
0 - +5	-	6h.
+6 - +10	20	3h
+11 - +20	10	2h
+21 - +30	6	60
+31 - +40	4	30



GHS05

Contiene: Metacrilato de 2-hidroxiopropilo, peróxido de dibenzoil, cemento portland
Contém: 2-hidroxiopropil metacrilato, peróxido de dibenzoil, cimento portland



GHS07

** Resistencia máxima 3.700 Kg a tracción.
(Fijación M16, profundidad mínima de anclaje de 192mm. CONSULTAR Ficha Técnica)