

# fischer



# fischer



# TACO QUÍMICO

## BUCHA QUÍMICA

### POLIESTER



**HUECOS OCOS**

**MACIZOS MACIÇOS**

## FIS P Plus 300 T

**RÁPIDO ENDURECIMIENTO**  
TEMPO DE CURA

**FORMULA MEJORADA EXTRA RESISTENTE**

**SIN/SEM ESTIRENO**

PARA PISTOLA DE SILICONA SILICONE

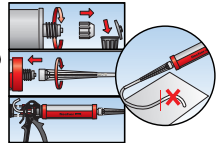


## TACO QUÍMICO BUCHA QUÍMICA

**IMPORTANTE:** Observar las instrucciones de uso. ALMACENAR EN SECO Y FRESCO (5° C-25°C). Desechar el tapón de cierre.  
**PELIGRO:** H315: Provoca irritación cutánea. H317: Puede provocar una reacción alérgica en la piel. H318: Provoca lesiones oculares graves. P101: Si se necesita consejo médico, llevar a mano el envase o la etiqueta P102: Mantener fuera del alcance de los niños. P280: Llevar guantes/prendas/gafas/máscara de protección. P305+P351+P338: En caso de contacto con los ojos: aclarar cuidadosamente con agua durante varios minutos. Quitar las lentes de contacto, si lleva y resulta fácil. Seguir aclarando. P310 Llamar inmediatamente a un CENTRO DE INFORMACIÓN TOXICOLÓGICA o a un médico.

**IMPORTANTE:** Observar as instruções de uso. **GUARDE EM LOCAL FRESCO E SECO (5° C-25°C).** Não voltar a utilizar a tampa roscaada. **PERIGO:** H315: Provoca irritação cutânea. H317: Pode provocar uma reação alérgica cutânea. H318: Provoca lesões oculares graves. P101: Se for necessário consultar um médico, mostre-lhe a embalagem ou o rótulo P102: Manter fora do alcance das crianças. P280: Usar luvas de proteção / vestuário de proteção / proteção ocular / proteção facial. P305 + P351 + P338: SE ENTRAR EM CONTACTO COM OS OLHOS: enxaguar cuidadosamente com água durante vários minutos. Se usar lentes de contacto, retire-as se tal lhe for possível. Continuar a enxaguar. P310 Contacte imediatamente um CENTRO DE INFORMAÇÃO ANTIVENENOS ou um médico.

### Modo de empleo / Modo de utilização:

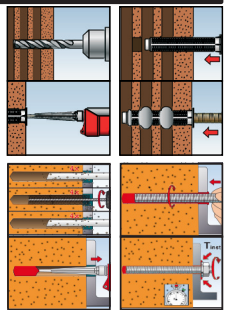


### Materiales / Materiais:

- ✓ **MACIZOS / MACIÇOS**  
HORMIGÓN CELULAR, LADRILLO MACIZO, BETÃO CELULAR, TUIJOLO MACIÇO.
- ✓ **HUECOS / OCOS**  
LADRILLOS, TABIQUES, BLOQUES HUECOS DE HORMIGÓN, TUIJOLO, TABIQUE, BLOCOS OCOS DE BETÃO.



Contiene: Metacrilato de 2-hidroxiopropilo, peróxido de dibenzoilo, cemento portland  
Contém: 2-hidroxiopropil metacrilato, peróxido de dibenzoila, cimento portland



BASE DE ANCLAJE BASE DE ANCORAGEM	TRABAJABILIDAD TEMPO DE MANUSEO	ENDURECIMIENTO TEMPO DE CURA
-5 - +0	-	24h.
+1 - +5	13	3h
+6 - +10	9	90
+11 - +20	5	60
+21 - +30	4	45
+31 - +40	2	35

Art.510637

Fabricado en Alemania  
Feito na Alemanha



ETA CE

0756  
\* Fischerwerke GmbH & Co. KG  
11  
0756-CPD-0424  
ETA-11/0419  
ETAG 029 Masonry  
Use Category B, c and w/w  
FIS P Plus 300 T

490 gr.  
300 ml  
e



\*fischerwerke GmbH & Co. KG  
Klaus-Fischer-Straße, 1  
D-72178 Waldachtal  
Tel. +49 7443 12-0  
Fax. +49 7443 12 4222  
www.fischer.de

Fischer Ibérica, S.A.U.  
C. Klaus Fischer, 1  
ES-43300 Mont-roig del Camp-Tarragona  
Tel. +34 977 838 711  
Fax. +34 977 838 770  
www.fischer.es

fischerwerke Portugal Lda.  
Av. Casal de la Serra, Lote 1-4, Esc.5  
PT- 2625-085 Póvoa de Santa Iria  
Tel. +351 21 953 74 50  
Fax. +351 21 959 13 90  
www.fischer.pt