



Estimado cliente,

Gracias por adquirir nuestra pistola mod. 1806-L. Estamos seguros de que esta herramienta de gran calidad responderá a todas sus exigencias.

Todas las pistolas son probadas exhaustivamente de forma unitaria después del proceso de fabricación.

Le recomendamos leerse atentamente este manual para sacarle el máximo rendimiento a esta herramienta.

Siguiendo nuestra línea de fabricación, la pistola se destaca por ser un producto muy robusto, de fácil uso y mantenimiento.

### **VENTAJAS O CARACTERISTICAS DE FUNCIONAMIENTO:**

- **Regulación progresiva del abanico de pintura.** No hay cambio brusco de altura al girar el regulador.
- **Ergonomía**
  - o Reducción considerable de peso.
  - o Alta comodidad de agarre.
- **Acabados excelentes**

Atomización más fina, suave y homogénea y una considerable reducción de ruido.
- **Gran facilidad para desmontar** (limpieza y mantenimiento):
  - o La aguja sale por la parte trasera con un simple tirón.
  - o Válvula de aire en eje independiente del eje de la aguja.
  - o Estopa de aguja de fácil acceso.

### **CALIDADES DE LOS MATERIALES**

- Todas las juntas de la pistola son de teflón (inalterable frente a disolventes)
- Muelles: no hay ninguno en contacto con la pintura y los que están en contacto con el aire comprimido son de acero inoxidable.
- Ausencia de juntas en la tuerca boquilla sin fugas de aire.
- **Picos de fluido y aguja:**

**Latón:** Este material de fácil mecanizado tiene una calidad suficiente para la mayoría de aplicaciones profesionales y no se oxida.
- **Aguja de la válvula** de inox. AISI 303
- **Cuerpo de pistola:**
  - o Aluminio inyectado.
  - o **Acabado superficial:** granallado.



## 1.- CARACTERÍSTICAS TÉCNICAS

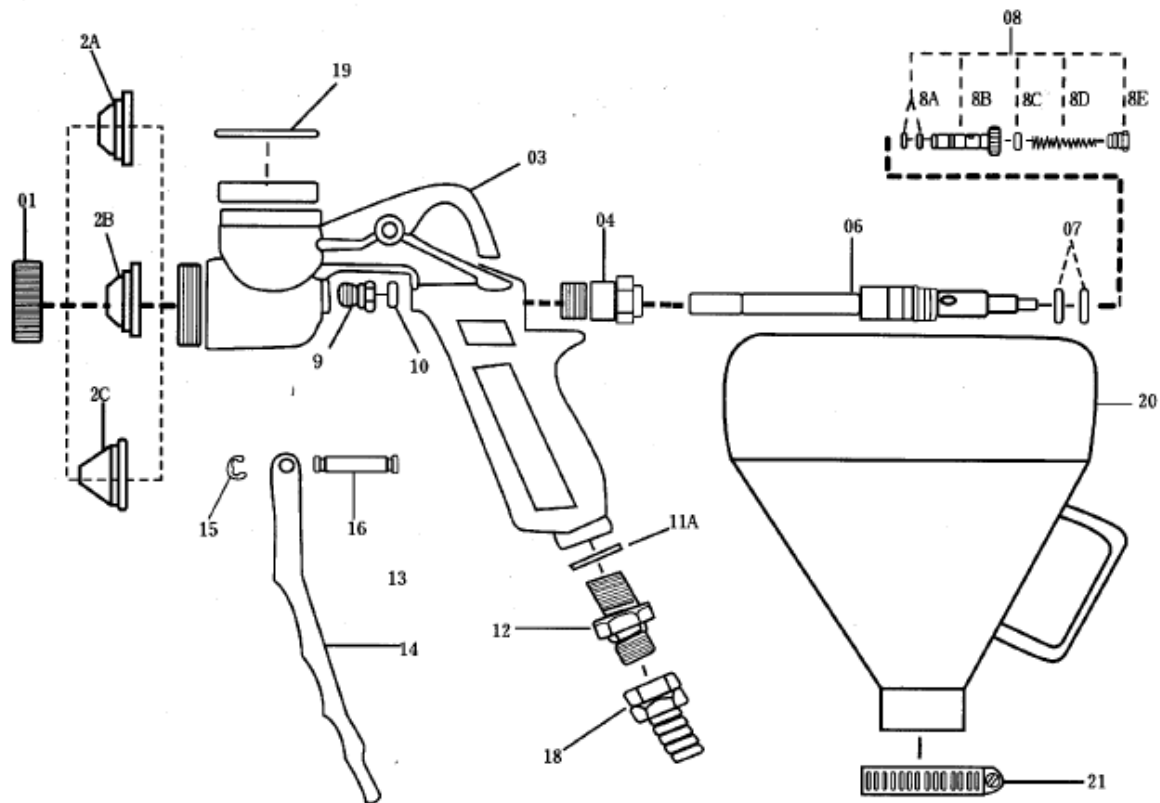
Paso estándar	1,5 mm
Presión entrada de aire (lectura en compresor o en red)	1,75 Bar
Consumo de aire aprox.	200 L/min
Compresor min. recomendado	2-3 CV
Peso con depósito	1.100 gramos
Capacidad bote	6.000 c.c.
Rosca entrada de aire	BSP (G) 1/4

## 2.- INSTALACIÓN

- El aire que entre en la pistola debe estar limpio, es decir, no debe contener impurezas como agua, aceite o partículas sólidas, con lo que habrá que filtrarlo previamente mediante un filtro regulador situado en la toma del aire (instalación o compresor).
- Conecte la manguera de aire en el acople rápido N°18 una vez colocado el depósito.
- Compruebe la presión entrada de aire: regule la presión en la red (instalación o compresor) en 1,75 Kg/cm<sup>2</sup> aproximadamente mediante un filtro regulador (ref. 20016). El que sea necesario un poco más de presión dependerá de la viscosidad del producto y del abanico deseado.
- Regule la pistola a su gusto usando los reguladores de abanico (N°01 s/plano) y de cantidad de pintura (N°08 s/plano).

Es recomendable filtrar la pintura antes de echarla en la tolva de la pistola.

### 3.- DESPIECE



ITEM NO.	DESCRIPTION	ITEM NO.	DESCRIPTION
01	Retaining Ring	09	Cage
2A	4.0mm Nozzle Fluid	10	O-Ring 9.25° X1.78 <sup>t</sup>
2B	6.0mm Nozzle Fluid	11A	O-Ring 11.5° X 1.5 <sup>t</sup>
2C	8.0mm Nozzle Fluid	12	Air Inlet nipple
03	Gun Needle	13	Bail Trigger
04	Nut Guide	14	Gun Trigger
06	Gun Needle	15	E-Ring X2
07	O-Ring X2 10.82° X 1.78 <sup>t</sup>	16	Trigger Pin
08	Assembly	18	Air Fitting
8A	O-Ring X2 10.82° X 1.78 <sup>t</sup>	19	O-Ring 3.5° X 3 <sup>t</sup>
8B	Fluid Control Knob Body	20	Plastic Hopper
8C	Washer	20A	Aluminun Hopper
8D	spring	21	Hopper Clip
8E	Screw		



#### 4.- MANTENIMIENTO

---

##### Después de cada uso

- Vaciar el depósito de pintura.
- Rellenarlo con disolvente o agua (dependerá de la pintura usada) y atomizarlo con la pistola hasta que salga limpio.
- Desenroscar la tuerca boquilla (Nº3 s/plano) e introducir la boquilla de aire (Nº4 s/plano) en disolvente o agua durante unas horas. Soplarla para volver a colocar.
- Cuando se use máquina lavadora de pistola, soplar bien con sopladora.

##### Semanal

- Desmontar el pico de fluido (Nº5 s/plano) y la aguja (Nº7) con ayuda de la llave para proceder a su limpieza. Habrá que desaflojar el prensaestopas (Nº21) 1/4 vuelta aprox. con ayuda de la llave para poder tirar de la aguja y sacarla por atrás.
- Sin desmontar nada, aplicar aceite de engrase antioxidante o vaselina industrial en los siguientes puntos:
  - rozamiento entre aguja (nº7) y prensaestopas (nº21)
  - rozamiento entre casquillo de aguja (nº7) y caja guía (Nº9)
  - rozamiento entra aguja cierre válvula (nº14) y válvula (nº12)
  - rozamiento entre aguja cierre válvula (nº14) y gatillo (nº19)
- Aplicar una gota de aceite dentro de la caja abanico (nº23)
- Aplicar una gota de aceite en la rosca de la cabeza una vez quitada la tuerca boquilla.

#### 5.- GARANTÍA

---

Se entiende solo y exclusivamente contra **TODO DEFECTO DE FABRICACIÓN.**

**DURACIÓN:** Cumpliendo con la Ley 23/2003 de Garantías en la Venta de Bienes de Consumo el plazo de vigencia es de 24 meses a partir de la fecha de la factura de compra de la pistola.

**EXTENSIÓN DE LA GARANTÍA:** Reparación íntegra en nuestra instalación o en nuestros servicios técnicos. También se cubrirá el posible gasto de porte.

##### **QUEDA EXCLUIDO DE LA GARANTÍA:**

- Golpes, malos tratos, caídas o similares.
- Falta de limpieza y mantenimiento según indicaciones de éste manual.
- Que haya sido desmontado o manipulado.